

Rabatt för lång blomning

Blomning från vår till höst – med endast åtta olika perenner, plus vårlökar. Utgå från Fixas förslag av trädgårdsdesigner Izabela Knochenhauer, och skapa en karaktärsfull rabatt med växter som avlöser varandra.



Izabela Knochenhauer.

Idé, text och skiss: IZABELA KNOCHENHAUER

Detta är en rabatt med ett antal utrycksfulla perenner placerade i lugna rader i olika nivåer. Detta sätt att bygga upp rabatten ger möjlighet att verkligen kunna njuta av det vackra i var och en av sorterna.

Växtvalet ger en lång blomningstid. På våren syns svarta och roströda inslag bland limegrön vårgrönska, på sommaren och hösten växlar rabatten till vitt, citrongult och gult för att på vintern bilda rostbruna formationer av torra fröställningar.

Den svarta **tulpanen** 'Queen of Night' passar bra med den originella roströda **irisen** 'VitaFire', som i sin tur passar fint till **fjädernejlikroten**. Dess nickande blommor är inneslutna i rödviolett foder som så småningom spricker upp och frigör en luftig, silvrig, tofslik fröställning. Fjädernejlikrotens violetta färg återkommer i **fingerborgshattens** bladverk och stammar.

Från sen vår till sen höst blommar **fjäderaster** (skönaster) som tillsammans med gräset är den lugnande basen i rabatten. Skönaster är neutral och rar, blommar oavbrutet och tål alla väder.

Från tidig sommar till höst blommar kraftig **gul stockros** som är flerårig men behöver förnyas var fjärde–femte år. Stockrosorna stödjer sig mot **tuvrör** vars raka vippor "armerar" rabatten. Stänglarna på stockrosen kan bli över två meter höga så lite hjälp kommer de att behöva för att inte brytas av eventuell blåst. Stockrosor frösår sig villigt så ta vara på plantorna som dyker upp runt den och sätt dem i kruka för att byta ut de äldre plantorna när det är dags. Blommorna

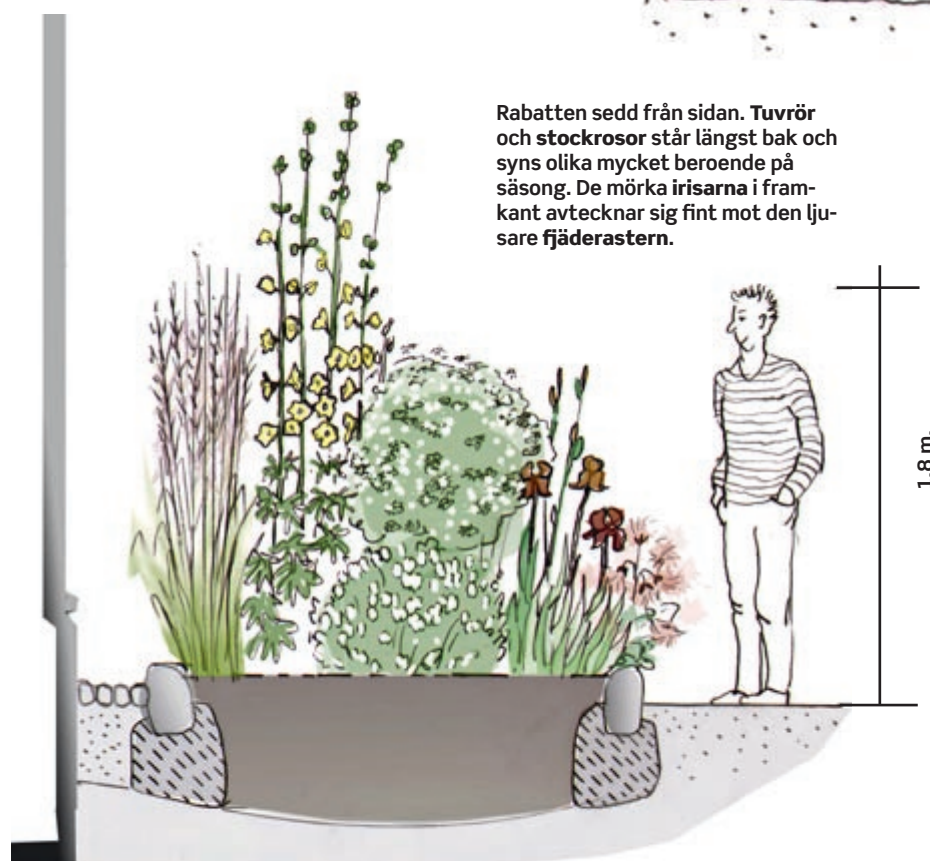
på den här stockrosen är nästan självlysande och ser helt magiska ut mot en svart bakgrund (exempelvis en svart träfasad). Mot falurött passar rabatten också mycket bra med tanke på den roströda färgen som återkommer hos flera av blommorna.

Bleklöver, **pärhyacint** och övriga tulpaner är vita. ●



VÄND OCH SE RABATTEN UPPIFRÅN!

Rabatten sedd från sidan. **Tuvrör** och **stockrosor** står längst bak och syns olika mycket beroende på säsong. De mörka **irisarna** i framkant avtecknar sig fint mot den ljusare **fjäderastern**.



1,8 m.



FOTO: STENMAGASINET.SE

VACKER KANT

RABATTKANTEN kan man bygga upp med fältstenar och låta de jämnaste sidorna bilda kontur. Det är viktigt att stenarna passar bra mot varandra för att ge rabatten en känsla av pondus och enkelhet. Fixera stenarna i jordfuktig betong och sänk dem minst 10 centimeter i förhållande till markytan (rabattens överkant ligger 20 centimeter över markytan). Läger man ner omsorg på att bygga upp kanten vackert får man njuta av den även på vintern och våren då den syns och är markerad.



Kullersten.



vår

Svarta och vita tulpaner ger karaktär på våren.



Vit pärhyacint.

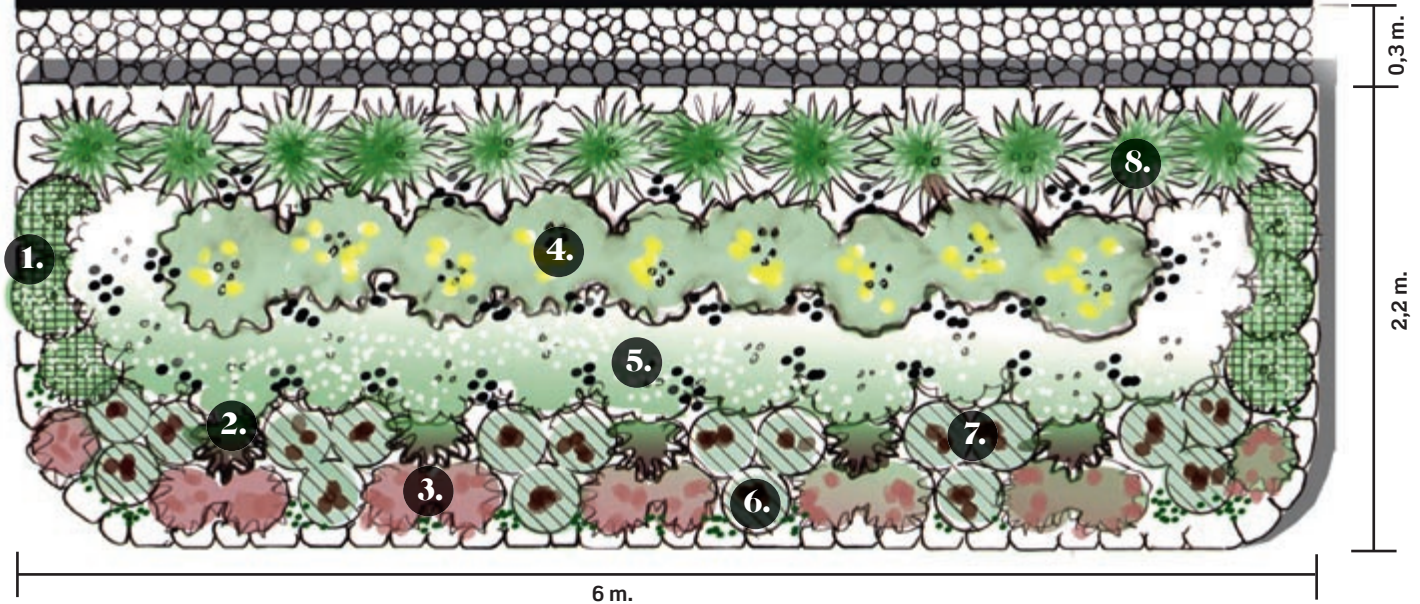


Iris 'VitaFire'.

FÖRBÄTTRA JORDEN FÖRE PLANTERING

MÅNGA AV de föreslagna perennerna kan få stora rötter, därför bör man gräva ur befintlig jord minst 50 centimeter ner. Förbättra jorden före plantering så att resultatet blir en fin jord med inslag av sand och lera.

Rabatten sedd uppifrån. I bakkant finns i exemplet enstensatt yta framför den tänkta svartmålade väggen och hela ytan ramar in med en kant av fältsten.



Sommar

Fjärernejlikrot.



Fjällaster.

Växterna

Antalet planter bygger på att rabatten blir lika stor som på skissen.

PERENNER/FLERÅRIGA VÄXTER

Perennerna är planterade lite omlott för att mjuka upp de raka linjerna och för att ge plats för vårlökar.

Härdighet anges med A–D, se sidan 104.

1. Blekklöver *Trifolium ochroleucon*, 6 st, juli–aug (blomningstid), C.

2. Fingerborgshatt *Penstemon digitalis* 'Husker Red', 5 st, juni–aug, D–C.

3. Fjärderaster *Kalimeris incisa* 'Alba', 13 st, juli–nov, C–B.

4. Fjärernejlikrot *Geum triflorum*, 12 st, maj–juni, C.

5. Gul stockros *Alcea rugosa*, 9 st, juni–sep, C.

6. Trädgårdsiris *Iris* 'Red Orchid', 6 st, juni, A.

7. Trädgårdsiris *Iris* 'VitaFire', 12 st, juni, A.

8. Tuvrör *Calamagrostis x acutiflora* 'Karl Foerster', 12 st, juli–aug, B.

BLOMMANDE LÖKVÄXTER

Sprid tulpanerna över hela ytan och sätt pärlhyacint i framkanten. De enkla tulpanerna brukar återkomma men kan bli mindre, så vill man ha samma prakt bör man tillföra några nya lökar varje höst.

Persisk pärlhyacint *Muscari aucheri* 'White Magic', 100–120 st.

Tulpan *Tulipa* 'Queen of Night', Sena enkelblommiga gruppen, mörkt violett/svart, 40–50 st.

Triumftulpan *Tulipa* 'Shirley', enkelblommande, vit, med violett rand, 30–40 st.

Triumftulpan *Tulipa* 'White Dream', enkelblommande, vit, 30–40 st.



Blekköver.



Fingerborgshatt.



Gul stockros.